

1. $5 \times 5 \times 5 \times 5$ ifadesi aşağıdakilerden hangisi ile çarpılırsa çarpım 5^6 olur?

- A) 5 B) 6 C) 5×6 D) 5×5

2. Bir düğün salonundaki 80 masanın her biri 10 karanfil ve 5 gül ile süsleneyecektir. Bunun için kullanılacak karanfil ve güllerin toplam sayısı aşağıdaki işlemlerden hangisi ile bulunur?

- A) $(10 \cdot 80) + 5$ B) $80 + 10 + 5$
C) $80 + (10 \cdot 5)$ D) $80(10 + 5)$

3. Pelin, aklından tuttuğu sayıyı bulmaları için arkadaşlarına aşağıdaki ipuçlarını veriyor.

- 3'e tam bölünür.
- Birler basamağında 4 rakamı vardır.
- Onlar basamağında 2 rakamı vardır.

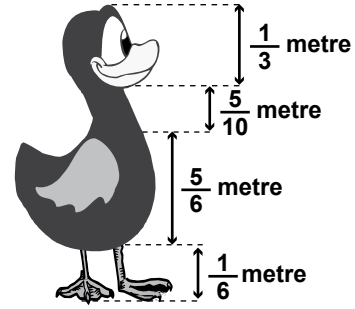
Buna göre Pelin'in tuttuğu sayı aşağıdakilerden hangisidir?

- A) 3024 B) 3424 C) 3744 D) 4263

4. Sayı doğrusunda -8 , 5 , -5 , $+7$ sayıları ile eşleşen noktalardan hangisi sıfır ile eşleşen noktaya en uzaktır?

- A) $+7$ B) 5 C) -8 D) -5

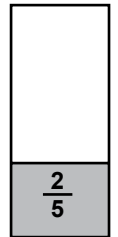
5. Aşağıdaki ördek heykelinin baş, boyun, gövde ve bacak kısımlarının uzunlukları verilmiştir. Buna göre, ördeğin boyu kaç metredir?



- A) $\frac{11}{6}$ B) $\frac{18}{5}$ C) $\frac{12}{25}$ D) $\frac{11}{24}$

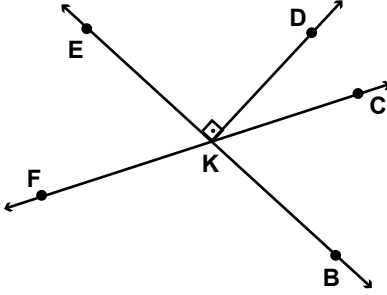
6. Şekildeki modelin $\frac{2}{5}$ 'si boyalıdır.

Bu modelin boyalı olmayan kısmının yarısı daha boyandığında, boyalı alanı gösteren kesir aşağıdakilerden hangisi olur?



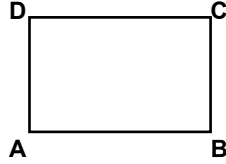
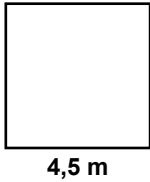
- A) $\frac{3}{5}$ B) $\frac{7}{10}$ C) $\frac{4}{5}$ D) $\frac{9}{10}$

7. Verilen şekilde EB ve FC doğruları K noktasında kesişmektedir. KD ışını, EB doğru-suna dik olduğuna göre, aşağıdakilerden hangisi her zaman \widehat{EKF} 'nin tümleridir?



- A) \widehat{EKD} B) \widehat{FKB} C) \widehat{BKC} D) \widehat{CKD}

8. Krokileri aşağıda verilen kare ve dikdörtgen şeklindeki iki havuzun çevre uzunlukları eşittir. Kare şeklindeki havuzun bir kenar uzunluğu 4,5 m'dir. Buna göre, dikdörtgen şeklindeki havuzun A köşesinden kenarları boyunca yürüyerek C köşesine ulaşan bir kişi en az kaç metre yürümüştür?



- A) 4,5 B) 9 C) 13,5 D) 18

9. Arzu Hanım satın aldığı bir miktar pirince 17,25 TL ödemiştir. Eğer 2 kg daha fazla alsaydı 28,75 TL ödeyecekti. Buna göre, Arzu Hanım kaç kilogram pirinç satın almıştır?

- A) 3 B) 4 C) 5 D) 6

10. Kerem'in bahçesine diktiği selvi fidanının boyu 137,5 cm, ladin fidanının boyu 1,53 m ve çınar fidanının boyu 15,34 dm'dir. Bu fidanların boyu uzun olandan kısa olana doğru sıralanışı nasıldır?

- A) ladin, selvi, çınar B) ladin, çınar, selvi
C) çınar, selvi, ladin D) çınar, ladin, selvi

11. Canan, aşağıda tarifi verilen kekten 8 kişilik yapmak isterse, kaç su bardağı sıvı yağ kullanması gerekir?

6 KİŞİLİK KEK TARİFİ

3 yumurta
2 su bardağı şeker
1,5 su bardağı sıvı yağ
3 su bardağı un
1 paket kabartma tozu

- A) 1,75 B) 2 C) 2,25 D) 2,5

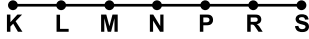
12. Bir sınıftaki her öğrenciye köpek ve kedi-den hangisini sevdikleri sorularak aşağıdaki tablo yapılmıştır. Bazı öğrenciler her ikisini de sevdiğini söylediğine göre, bu sınıfta en az kaç öğrenci vardır?

Tablo: Bir Sınıftaki Öğrencilerin Sevdikleri Hayvanlara Göre Sayıları

Hayvan cinsi	Öğrenci sayısı
Köpek	28
Kedi	16

- A) 12 B) 16 C) 28 D) 44

13. Şekildeki KS doğru parçası eş parçalara ayrılmıştır. Aşağıdakilerden hangisi [LP]'ne eşittir?



- A) [MS] B) [KP] C) [LR] D) [NS]

14. Dikildiğinde a santimetre uzunluğunda olan bir fidan her yıl 3 cm uzamaktadır. Bu fidanın 5 yıl sonraki boyunu gösteren cebirsel ifade aşağıdakilerden hangisidir?

- A) $a + 15$ B) $3a + 5$ C) $5a + 3$ D) $\frac{a+3}{5}$

15. Tablo: Zarafet Takı Mağazasının Panayır Süresince Sattığı Takı Sayıları

Günler	Takı Sayıları
Pazartesi	6
Salı	5
Çarşamba	25
Perşembe	9
Cuma	15
Cumartesi	45
Pazar	?

Tablodaki verilerin açıklığı pazar günü yapılan satışlarla değişmediğine göre, pazar günü kaç takı satılmış olabilir?

- A) 41 B) 46 C) 60 D) 105

16. Ece'nin dikdörtgen şeklindeki yapboz tahtasının kenar uzunlukları 45 cm ve 72 cm'dir. Yapbozu oluşturan parçalar birbirine eş ve kare şeklinde olduğuna göre, bu parçaların sayısı en az kaçtır?

- A) 9 B) 15 C) 22 D) 40

17. Tabloya göre Selim'in misketlerinin yüzde kaçını yeşildir?

Tablo: Selim'in Misketleri

Renk	Sayı
Mavi	9
Beyaz	5
Yeşil	7
Kırmızı	4

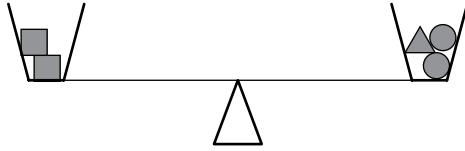
- A) 16 B) 20 C) 28 D) 36

18. $0,6666 \times 0,5$ işleminin sonucu aşağıdakilerden hangisidir?

- A) 0,333 B) 0,3333 C) 3,333 D) 3,33

19. Şekildeki terazi modeli dengededir.

- sembolü 4 birim kütlelik bir cismi ve
● sembolü 3 birim kütlelik bir cismi gösterdiğine göre, ▲ sembolü kaç birim kütlelik bir cismi göstermektedir?



- A) 1 B) 2 C) 3 D) 4

20. Utku, hacmi 0,25 litre olan bardak ile günde 3 bardak süt içmektedir. Bir hafta süreceğ dağ kampına katılacak olan Utku, yanına 500 mililitrelik kutu sütlerden en az kaç tane almalıdır?

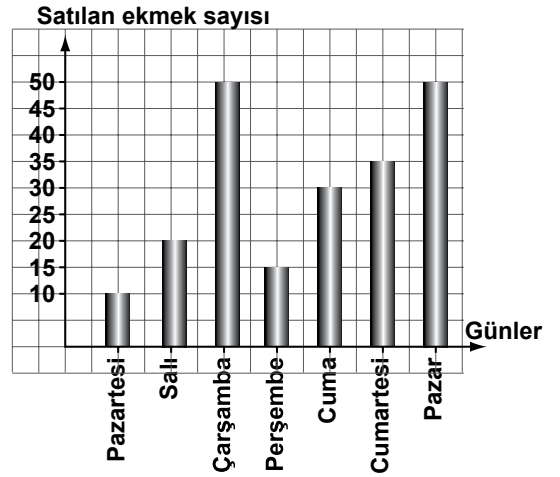
- A) 6 B) 9 C) 11 D) 12

21. Bir mağazada, alınan her üç paket CD için 4 TL indirim yapılmaktadır. Tek seferde 28 TL indirim kazanan bir müşteri, en çok kaç paket CD almış olabilir?

- A) 21 B) 22 C) 23 D) 24

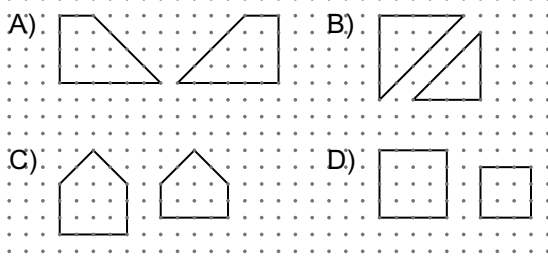
22. Aşağıdaki grafik bir bakkalın bir hafta boyunca sattığı ekmek sayılarını göstermektedir. Grafiğe göre, bu bakkal günde ortalama kaç ekmek satmıştır?

Grafik: Bir Haftada Satılan Ekmek Sayısı



- A) 30 B) 25 C) 20 D) 15

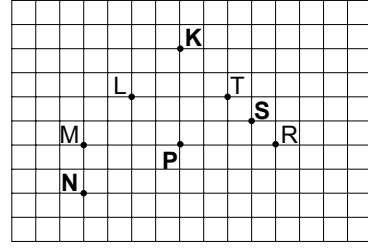
23. Aşağıdakilerden hangisindeki çokgenler birbirine benzer değildir?



24. Bir torbada, renkleri dışında aynı özelliklere sahip 3 kırmızı, 2 sarı, 2 mavi, 1 yeşil top vardır. Bu torbadan rastgele çekilen bir topun kırmızı olma olasılığı nedir?

- A) $\frac{1}{8}$ B) $\frac{1}{4}$ C) $\frac{3}{8}$ D) $\frac{1}{2}$

25. Şekilde adlandırılan noktalardan L, M, R ve T bir beşgenin köşelerinden dört tanesidir. Bu beşgenin beşinci köşesi aşağıdakilerden hangisi olabilir?



- A) K B) N C) P D) S

**MATEMATİK TESTİ BİTTİ.
FEN VE TEKNOLOJİ TESTİNE GEÇİNİZ.**

30 NİSAN 2011 TARİHİNDE YAPILAN PARASIZ YATILILIK VE BURSLULUK SINAVI
6. SINIFLAR "A" KİTAPÇIĞI CEVAP ANAHTARI

TÜRKÇE	MATEMATİK	FEN ve TEKNOLOJİ	SOSYAL BİLGİLER
1. A	1. D	1. C	1. B
2. B	2. D	2. D	2. A
3. D	3. A	3. A	3. D
4. C	4. C	4. D	4. C
5. C	5. A	5. B	5. D
6. B	6. B	6. C	6. A
7. A	7. D	7. D	7. D
8. B	8. B	8. C	8. B
9. C	9. A	9. A	9. C
10. D	10. D	10. B	10. C
11. B	11. B	11. A	11. A
12. D	12. C	12. B	12. B
13. C	13. D	13. D	13. A
14. B	14. A	14. C	14. D
15. D	15. A	15. A	15. B
16. A	16. D	16. D	16. A
17. D	17. C	17. C	17. D
18. C	18. B	18. A	18. C
19. C	19. B	19. C	19. C
20. B	20. C	20. B	20. D
21. C	21. C	21. A	21. C
22. A	22. A	22. D	22. D
23. D	23. C	23. B	23. A
24. A	24. C	24. C	24. B
25. A	25. B	25. D	25. C