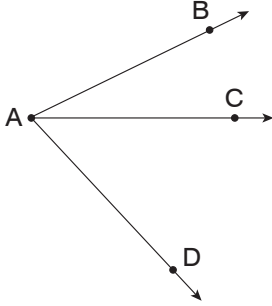


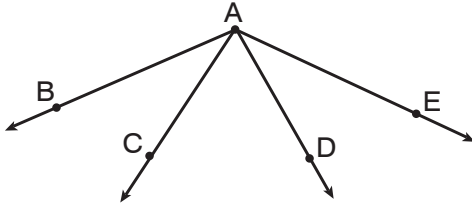
1.



Yukarıdaki şekilde bulunan komşu açıları sembolle gösteriniz.

\widehat{BAC} ile \widehat{CAD} komşu açılardır.

2.



Yukarıdaki şekilde bulunan komşu açıları sembolle gösteriniz.

\widehat{BAC} ile \widehat{CAD} ve \widehat{CAE} komşu açılardır.

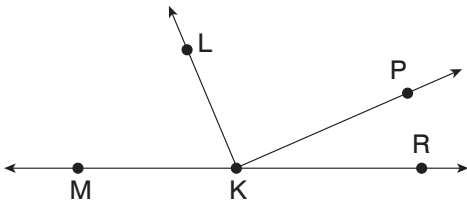
\widehat{CAD} ile \widehat{BAC} ve \widehat{DAE} komşu açılardır.

\widehat{DAE} ile \widehat{CAD} ve \widehat{BAD} komşu açılardır.

\widehat{BAD} ile \widehat{DAE} komşu açılardır.

\widehat{CAE} ile \widehat{BAC} komşu açılardır.

3.



Yukarıdaki şekilde bulunan komşu açıları sembolle gösteriniz.

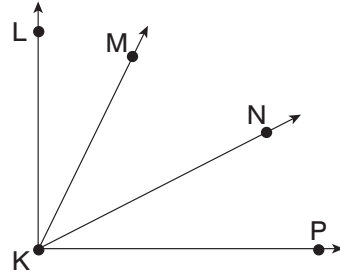
\widehat{MKL} ile \widehat{LKP} ve \widehat{LKR} komşu açılardır.

\widehat{RKP} ile \widehat{LKP} ve \widehat{MKP} komşu açılardır.

\widehat{MKL} ile \widehat{LKR} komşu bütümler açılarıdır.

\widehat{RKP} ile \widehat{MKP} komşu bütümler açılarıdır.

4.



* $[KL \perp KP]$

Yukarıdaki şekilde bulunan komşu açıları sembolle gösteriniz.

\widehat{LKM} ile \widehat{MKP} komşu tümler açılarıdır.

\widehat{PKN} ile \widehat{LKN} komşu tümler açılarıdır.

\widehat{LKN} ile \widehat{MKP} komşu tümler açılarıdır.

\widehat{PKM} ile \widehat{LKM} komşu tümler açılarıdır.

5. Aşağıda ölçüsü verilen açılarının tümlerinin ölçüsünü bulunuz.

Açı	Tümleri	Açı	Tümleri
5°	85°	37°	53°
25°	65°	1°	89°
19°	71°	88°	2°
34°	56°	45°	45°
53°	37°	60°	30°

6. Aşağıda ölçüsü verilen açılarının bütümlerinin ölçüsünü bulunuz.

Açı	Bütümleri	Açı	Bütümleri
7°	173°	177°	3°
26°	154°	118°	62°
105°	75°	139°	41°
45°	135°	155°	25°
60°	120°	19°	161°

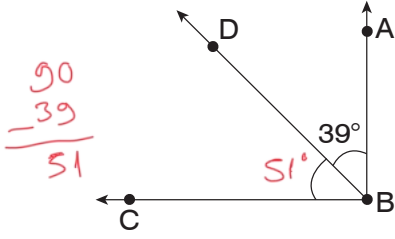
Klasik

8

Geometrik Cisimler Tümler, Bütümler, Ters ve Komşu Açılar

5. SINIF Matematik

7.

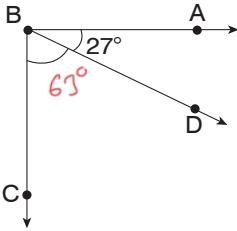


*[BA ⊥ [BC

Yukarıdaki şekilde verilene göre $m(\widehat{CBD})$ kaç derecedir?

$$\begin{array}{r} 90 \\ -39 \\ \hline 51 \end{array}$$

8.

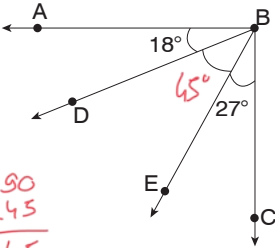


*[BA ⊥ [BC

Yukarıdaki şekilde verilene göre $m(\widehat{CBD})$ kaç derecedir?

$$\begin{array}{r} 90 \\ -27 \\ \hline 63 \end{array}$$

9.



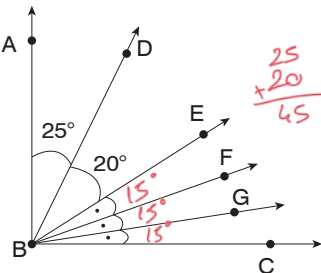
*[BA ⊥ [BC

Yukarıdaki şekilde verilene göre $m(\widehat{DBE})$ kaç derecedir?

$$\begin{array}{r} 18 \\ +27 \\ \hline 45 \end{array}$$

$$\begin{array}{r} 90 \\ -45 \\ \hline 45 \end{array}$$

10.



* $m(\widehat{EBF}) = m(\widehat{FBG}) = m(\widehat{GBC})$

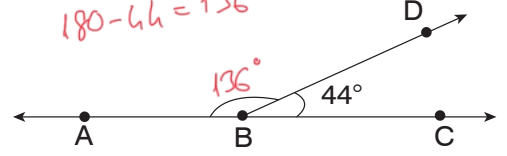
*[BA ⊥ [BC

Yukarıdaki şekilde verilene göre $m(\widehat{FBG})$ kaç derecedir?

$$\begin{array}{r} 25 \\ +20 \\ \hline 45 \end{array}$$

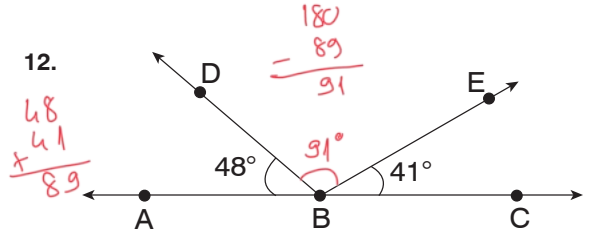
$$45 \div 3 = 15$$

11.



* A,B,C noktaları doğrusaldır.

Yukarıdaki şekilde verilene göre $m(\widehat{ABD})$ kaç derecedir?



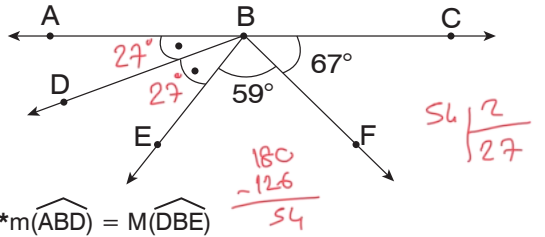
*A,B,C noktaları doğrusaldır.

Yukarıdaki şekilde verilene göre $m(\widehat{DBE})$ kaç derecedir?

$$\begin{array}{r} 180 \\ -89 \\ \hline 91 \end{array}$$

$$\begin{array}{r} 48 \\ +41 \\ \hline 89 \end{array}$$

13.



* $m(\widehat{ABD}) = m(\widehat{DBE})$

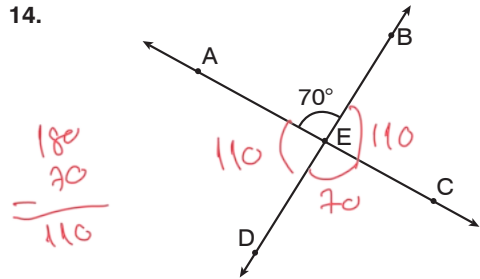
Yukarıdaki şekilde verilene göre $m(\widehat{DBF})$ kaç derecedir?

$$\begin{array}{r} 59 \\ +67 \\ \hline 126 \end{array}$$

$$\begin{array}{r} 180 \\ -126 \\ \hline 54 \end{array}$$

$$27 + 59 = 86$$

14.



*AC ve BD doğruları E noktasından kesişmektedir.

Yukarıdaki şekilde verilene göre istenilen açılarının ölçülerini bulunuz?

$$m(\widehat{AED}) = 110^\circ$$

$$m(\widehat{DEC}) = 70^\circ$$

$$m(\widehat{CEB}) = 110^\circ$$