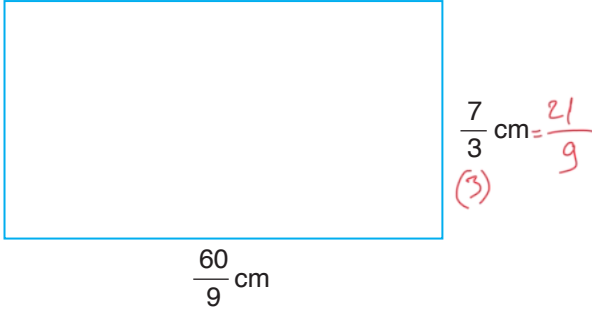


ÇÖZÜMLER

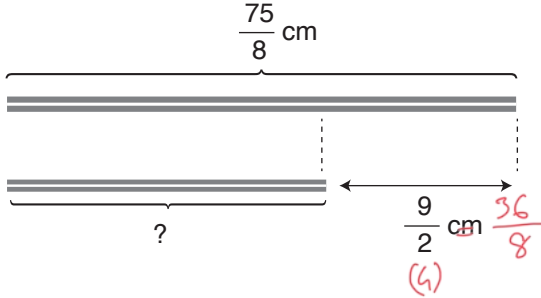
1.



Yukarıda kenar uzunlukları verilen dikdörtgenin çevresi kaç cm'dir?

$$\frac{21}{9} + \frac{21}{9} + \frac{60}{9} + \frac{60}{9} = \frac{162}{9} = 18 \text{ cm}$$

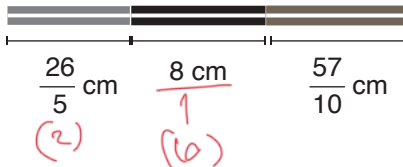
2.



Yukarıda verilenlere göre kısa çubuğun uzunluğu kaç cm'dir?

$$\frac{75}{8} - \frac{36}{8} = \frac{39}{8} \text{ cm}$$

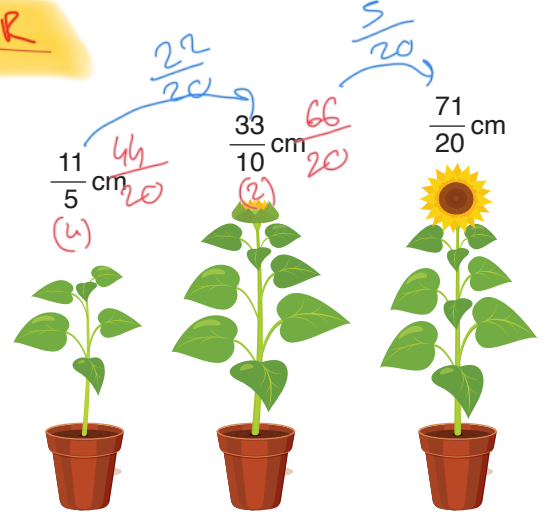
3.



Yukarıdaki şekilde uc uca eklenmiş çubukların toplam uzunluğu kaç cm'dir?

$$\frac{52}{10} + \frac{80}{10} + \frac{57}{10} = \frac{189}{10} \text{ cm}$$

4.



Başlangıç 1.ay sonunda 2.ay sonunda

Yukarıda bir bitkinin aylara göre boy uzunlukları verilmiştir.

Buna göre bu bitkinin birinci aydaki uzama miktarı, ikinci aydaki uzama miktarından kaç cm fazladır?

$$\frac{22}{20} - \frac{5}{20} = \frac{17}{20} \text{ cm}$$

matematiktek

5. 25₺'nin $7\frac{4}{5}$ ₺'sini harçayınca geriye kaç ₺ kalır?

$$\frac{25}{1} - \frac{39}{5} = \frac{125}{5} - \frac{39}{5} = \frac{86}{5} \text{ ₺}$$

(5)

6. Sümeyye parasının $\frac{1}{4}$ 'ini Mehmet'e $\frac{7}{16}$ 'sini Eymen'e veriyor.

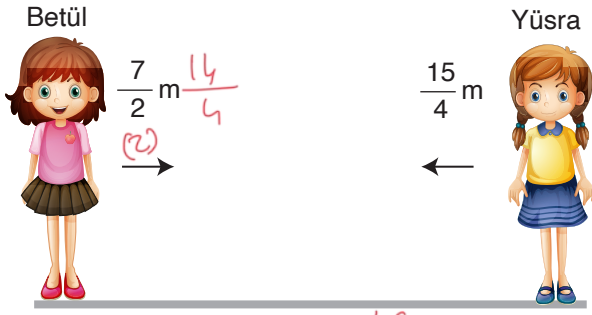
Buna göre Sümeyye'nin geriye parasının kaçta kaç kalmıştır?

$$\frac{4}{16} + \frac{7}{16} = \frac{11}{16} \quad \frac{16}{16} - \frac{11}{16} = \frac{5}{16}$$

7. $6\frac{8}{7}$ m ipin ucuna $4\frac{9}{14}$ m ip eklenirse oluşan yeni ipin uzunluğu kaç metre olur?

$$6\frac{8}{14} + 4\frac{9}{14} = 10\frac{17}{14} = 11\frac{3}{14} \text{ m}$$

8.



$$10 \text{ m} = \frac{40}{4}$$

Aralarında 10 m mesafe bulunan Betül ve Yüstra birbirlerine doğru şekildeki gibi $\frac{7}{2}$ m ve $\frac{15}{4}$ m yürüyorlar.

Son durumda aralarındaki mesafe kaç metre olur?

$$\frac{40}{4} - \left(\frac{14}{4} + \frac{15}{4} \right) = \frac{40}{4} - \frac{29}{4} = \frac{11}{4} \text{ m}$$

9. Ali bir kitabın birinci gün $\frac{3}{8}$ 'ünü, ikinci gün $\frac{1}{4}$ 'ünü, üçüncü gün $\frac{1}{12}$ 'ini okuyor.

Ali'nin okumadığı kısım kitabın kaçta kaçtır?

$$\frac{9}{24} + \frac{6}{24} + \frac{2}{24} = \frac{17}{24} \quad \frac{24}{24} - \frac{17}{24} = \frac{7}{24}$$

10. Ayşe $5 \frac{7}{10}$ kg unun $\frac{13}{30}$ kg'ını kullanıyor.

Geriye unun kaçta kaç kalmıştır?

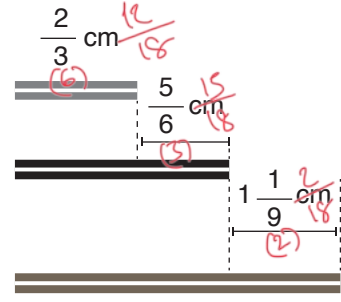
$$\frac{171}{30} - \frac{130}{30} = \frac{41}{30} \text{ kg}$$

11. Bir kasadaki muzların önce $\frac{4}{18}$ 'si sonra $\frac{11}{18}$ 'i satılmıştır.

Satılmayan muzlar kasanın kaçta kaçtır?

$$\frac{4}{18} + \frac{11}{18} = \frac{15}{18} \quad \frac{18}{18} - \frac{15}{18} = \frac{3}{18} = \frac{1}{6}$$

12.



Yukarıdaki şekilde verilenlere göre en uzun çubuğun boyu kaç cm'dir?

$$\frac{12}{18} + \frac{15}{18} + \frac{20}{18} = \frac{47}{18} \text{ cm}$$

13.

$$A = 3 - \frac{2}{3} = \frac{7}{3}$$

$$B = 5 - \frac{3}{5} = \frac{22}{5}$$

Yukarıda verilenlere göre A + B kaçtır?

$$\frac{35}{15} + \frac{66}{15} = \frac{101}{15}$$

14.

$$A = \frac{1}{98} + \frac{2}{99} + \frac{3}{100}$$

$$B = \frac{97}{98} + \frac{97}{99} + \frac{97}{100}$$

Yukarıda verilenlere göre A + B kaçtır?

$$A + B = \frac{98}{98} + \frac{99}{99} + \frac{100}{100}$$

$$A + B = 1 + 1 + 1 = 3$$

matematiktek